

EGX 30 INDEX

EGX100

EGX70

EGX30

نصائح هامة

توصيات

احصائيات فيه

أفضل وأقل أداء بالسوق

تحليل الأسهم

الصفحة الرئيسية

آخر جلسة إيجابية
الأسبوع السابق سلبية
الشهر الماضي إيجابية

تحليل الشموع اليابانية

الأنجاه

صاعد	المدى الطويل
صاعد	المدى المتوسط
صاعد	المدى القصير

تحليل الاتجاه

الجلسة السابقة

12,967.38	إغلاق سابق
12,969.12	سعر الفتح
12,969.12	أقل سعر
13,129.84	أعلى سعر
13,027.14	سعر الإغلاق
59.76	التغير
0.46%	% التغير

دعوم ومقاومات

12,793.51	دعم ٣
12,881.31	دعم ٢
12,954.23	دعم ١
13,042.03	نقطة الارتكاز
13,114.95	مقاومة ١
13,202.75	مقاومة ٢
13,275.67	مقاومة ٣

أسعار تاريخية

12,832.86	أقل سعر خلال ٢١ جلسة
13,407.12	أعلى سعر خلال ٢١ جلسة
11,844.50	أقل سعر في ٥٥ جلسة
13,411.32	أعلى سعر في ٥٥ جلسة
7,872.66	أقل سعر في ١٤٤ جلسة
13,544.42	أعلى سعر في ١٤٤ جلسة
6,831.59	أقل سعر في ٢٢٢ جلسة
13,544.42	أعلى سعر في ٢٢٢ جلسة

التحليل اليومي



تعليق على الرسم البياني اليومي

مازال المؤشر يتحرك في نطاق عرضي ما بين ١٢٨٤٠ و ١٣٤٠٠ حتى الآن ولذلك لا تعطي نماذج الشموع إيجابية كانت أو سلبية أثر قوي وفي حالة اختراق أسفل النطاق العرضي ثم اختراق أسفل ال ١٢٧٢٧ يتحول المؤشر لاتجاه هابط. ينصح باحترام نقاط أبقاق الخسارة والمضاربة السريعة على المدى القصير فقط كما ينصح برفع نسبة السيولة بالمحفظة لأكثر من ٥٠%. يلاحظ تكون شمعه سلبية بالجلسة السابقة تسمى Shooting Star.

تحليل المؤشرات

الفترة	الحالة	قيمة	أعلى قيمة	أقل قيمة
13	إيجابي	12,997.64	13,129.84	12,969.12
55	إيجابي	12,734.61	13,407.12	12,016.96
144	إيجابي	11,592.17	13,544.42	7,303.18
233	إيجابي	10,681.20	13,544.42	7,303.18

العمود الكاسي بالقيمة هو قيمة المتوسط المتحرك الأسس ويمكن استخدامها كدعم أو مقاومة. أما أعلى قيمة تمثل أعلى قيمة للسهم من بعد آخر تقاطع مع المتوسط المتحرك. كذلك أقل قيمة تعني أقل قيمة للسهم من بعد آخر تقاطع مع المتوسط المتحرك.

EGX 70 INDEX

EGX100

EGX70

EGX30

نصائح هامة

توصيات

احصائيات فيه

أفضل وأقل أداء بالسوق

تحليل الأسهم

الصفحة الرئيسية

آخر جلسة
الأسبوع السابق
الشهر الماضي

تحليل الشموع اليابانية

الاتجاه

صاعد	المدى الطويل
صاعد	المدى المتوسط
صاعد	المدى القصير

تحليل الاتجاه

الجلسة السابقة

590.45	إغلاق سابق
591.02	سعر الفتح
591.02	أقل سعر
596.03	أعلى سعر
593.38	سعر الإغلاق
2.93	التغير
0.50%	% التغير

دعوم ومقاومات

585.91	دعم ٣
588.47	دعم ٢
590.92	دعم ١
593.48	نقطة الارتكاز
595.93	مقاومة ١
598.49	مقاومة ٢
600.94	مقاومة ٣

أسعار تاريخية

528.14	أقل سعر خلال ٢١ جلسة
600.80	أعلى سعر خلال ٢١ جلسة
468.94	أقل سعر في ٥٥ جلسة
600.80	أعلى سعر في ٥٥ جلسة
333.04	أقل سعر في ١٤٤ جلسة
600.80	أعلى سعر في ١٤٤ جلسة
333.04	أقل سعر في ٢٢٢ جلسة
600.80	أعلى سعر في ٢٢٢ جلسة

التحليل اليومي



تعليق على الرسم البياني اليومي

يتحرك المؤشر في اتجاه صاعد على المدى القصير. يلاحظ أن المؤشر حقق المستهدف الذي تحدثنا عنه في التحليل الأسبوعي بالاسفل وهو ال ٥٨٠. وقد كون لنا سابقاً شمعه سلبية تسمى Bearish Engulfing.

تحليل المؤشرات

المتوسط المتحرك الأسّي

الفترة	الحالة	قيمة	أعلى قيمة	أقل قيمة
13	إيجابي	581.97	600.80	477.38
55	إيجابي	533.99	600.80	471.98
144	إيجابي	477.63	600.80	360.88
233	إيجابي	451.67	600.80	366.41

العمود الخاص بالقيمة هو قيمة المتوسط المتحرك الأسّي ويمكن استخدامها كدعم أو مقاومة. أما أعلى قيمة تمثل أعلى قيمة للسهم من بعد آخر تقاطع مع المتوسط المتحرك. كذلك أقل قيمة تعني أقل قيمة للسهم من بعد آخر تقاطع مع المتوسط المتحرك.

EGX 100 INDEX

EGX100

EGX70

EGX30

نصائح هامة

توصيات

احتمالات فيه

افضل واقل اداء بالسوق

تحليل الأسهم

الصفحة الرئيسية

آخر جلسة
الأسبوع السابق
الشهر الماضي

إيجابية
إيجابية
إيجابية

تحليل التسموع اليابانية

الاتجاه

صاعد	المدى الطويل
صاعد	المدى المتوسط
صاعد	المدى القصير

تحليل الاتجاه

الجلسة السابقة

1,360.98	إغلاق سابق
1,361.88	سعر الفتح
1,361.88	أقل سعر
1,377.95	أعلى سعر
1,371.68	سعر الاغلاق
10.70	التغير
0.79%	التغير %

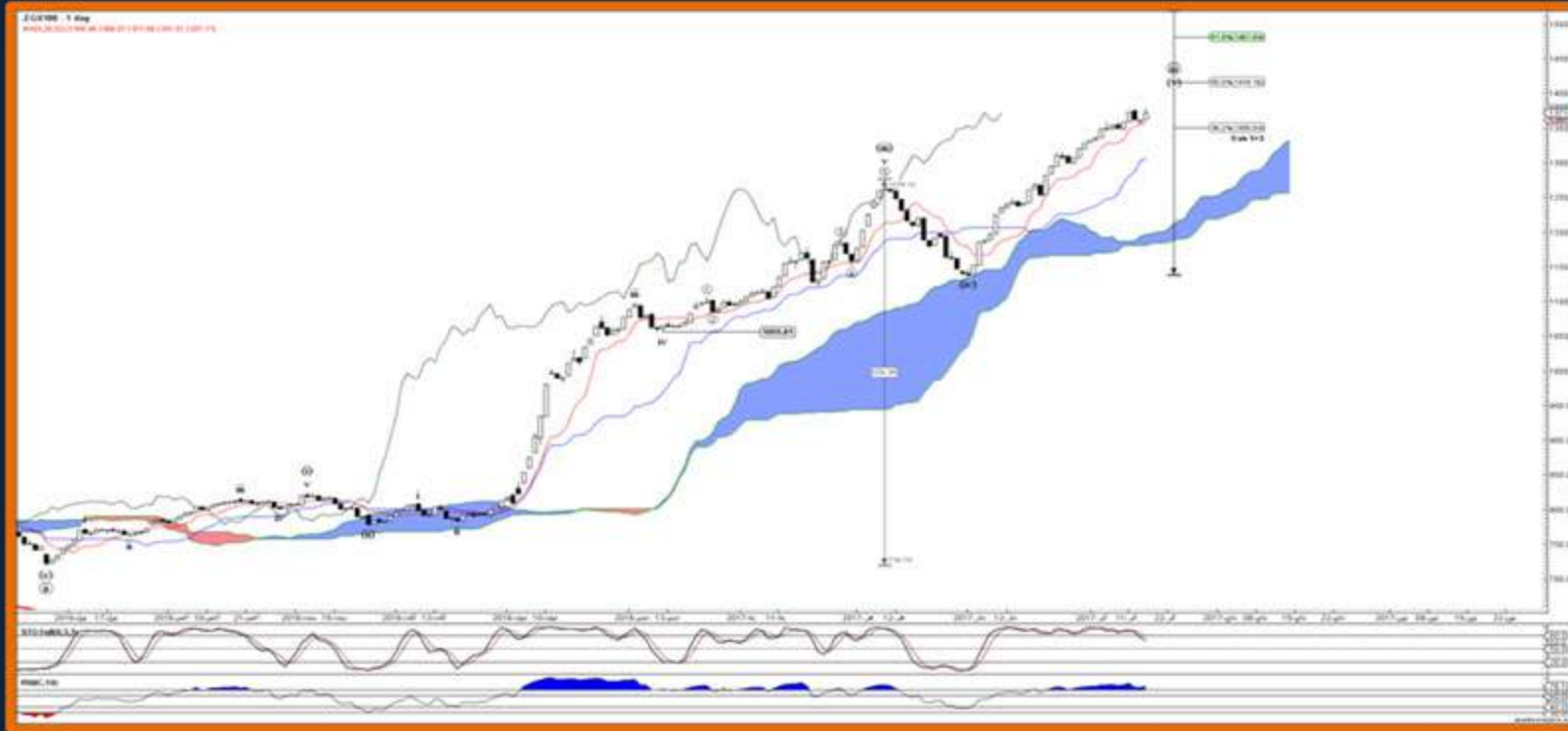
دعوم ومقاومات

1,346.99	دعم ٢
1,354.43	دعم ٢
1,363.06	دعم ١
1,370.50	نقطة الارتكاز
1,379.13	مقاومة ١
1,386.57	مقاومة ٢
1,395.20	مقاومة ٢

أسعار تاريخية

1,253.52	أقل سعر خلال ٢١ جلسة
1,377.95	أعلى سعر خلال ٢١ جلسة
1,136.38	أقل سعر في ٥٥ جلسة
1,377.95	أعلى سعر في ٥٥ جلسة
778.47	أقل سعر في ١٤٤ جلسة
1,377.95	أعلى سعر في ١٤٤ جلسة
719.74	أقل سعر في ٢٢٢ جلسة
1,377.95	أعلى سعر في ٢٢٢ جلسة

التحليل اليومي



تعليق على الرسم البياني اليومي

يتحرك المؤشر في اتجاه صاعد على المدى القصير .

تحليل المؤشرات

المتوسط المتحرك الأسدي

الفترة	الحالة	قيمة	أعلى قيمة	أقل قيمة
13	إيجابي	1,345.66	1,377.95	1,152.44
55	إيجابي	1,256.03	1,377.95	1,138.75
144	إيجابي	1,120.40	1,377.95	784.58
233	إيجابي	1,042.90	1,377.95	799.44

العمود الخاص بالقيمة هو قيمة المتوسط المتحرك الأسدي ويمكن استخدامها كدعم أو مقاومة. أما أعلى قيمة تمثل أعلى قيمة للسهم من بعد آخر تقاطع مع المتوسط المتحرك. كذلك أقل قيمة تعني أقل قيمة للسهم من بعد آخر تقاطع مع المتوسط المتحرك.

توصيات

EGX100

EGX70

EGX30

نصائح
هامة

توصيات

أحصائيات فنية

أفضل وأقل أداء بالسوق

تحليل الأسهم

الصفحة الرئيسية

توصيات مفتوحة

ملاحظات	تغير %	السعر الحالى	تاريخ تحقق مستهدف ٢	مستهدف ٢ %	مستهدف ٢	تاريخ تحقق مستهدف ٢	مستهدف ٢ %	مستهدف ٢	تاريخ تحقق مستهدف ١	مستهدف ١ %	مستهدف ١	أيقاف خسارة	أيقاف %	شراء	أسم السهم	كود السهم	تاريخ
تم تعديل ايقاف الخسارة من ٤,٢٥ ل ٤,١	3.08%	4.35		33.89%	5.65		21.09%	5.11		13.03%	4.77	4.25	0.71%	4.22	شيتي	PRCL.CA	٢٧-مارس
تم تعديل المستهدفات	0.00%	0.75		17.33%	0.88		12.00%	0.84		6.67%	0.8	0.72	-4.00%	0.75	الكابلات	ELEC.CA	٠٥-أبريل
تم تعديل ايقاف الخسارة من ٨,٨ ل ٨,٢	4.09%	9.16		36.36%	12		21.59%	10.7		9.09%	9.6	8.8	0.00%	8.8	الوادي للاستثمار	ELWA.CA	٠٥-أبريل
تم تعديل ايقاف الخسارة من ٦,٢٠ ل ٥,٨٥	8.69%	6.63		13.11%	6.9	١١-أبريل	6.72%	6.51	١١-أبريل	4.75%	6.39	6.2	1.64%	6.1	ايجيترانس	ETRS.CA	١١-أبريل
	-2.92%	6.32		25.96%	8.2		16.74%	7.6		7.53%	7	6	-7.83%	6.51	القاهرة للدواجن	POUL.CA	١١-أبريل
	-0.26%	3.89		14.10%	4.45		10.26%	4.3		5.13%	4.1	3.75	-3.85%	3.9	المصريين فى الخارج	ABRD.CA	١٢-أبريل
	-1.02%	0.97		17.35%	1.15		12.24%	1.1		7.14%	1.05	0.95	-3.06%	0.98	كابو	KABO.CA	١٢-أبريل
	2.10%	20.42		12.00%	22.4		8.50%	21.7		3.50%	20.7	19.2	-4.00%	20	حديد عز	ESRS.CA	١٢-أبريل
	-0.35%	8.57		14.53%	9.85		10.93%	9.54		7.56%	9.25	8.3	-3.49%	8.6	جهينة	JUFO.CA	١٢-أبريل

توصيات مغلقة

ملاحظات	الأرباح المحققه خلال الشهر	تاريخ الأغلاق	تاريخ تحقق مستهدف ٢	مستهدف ٢ %	مستهدف ٢	تاريخ تحقق مستهدف ٢	مستهدف ٢ %	مستهدف ٢	تاريخ تحقق مستهدف ١	مستهدف ١ %	مستهدف ١	أيقاف خسارة	أيقاف %	شراء	أسم السهم	كود السهم	تاريخ
	23.24%	١٠-أبريل		58.92%	29.4		35.14%	25	٠٢-أبريل	27.57%	23.6	22.4	21.08%	18.5	مدينة نصر للأسكان والتعمير	MNHD.CA	١٥-فبراير
	21.03%	١٢-أبريل		38.08%	4.75	٠٦-أبريل	26.74%	4.36	٢٨-مارس	9.59%	3.77	4.36	26.74%	3.44	برايم القابضة	PRMH.CA	٢٧-مارس
	-5.56%	٠٥-أبريل		25.56%	3.39		16.67%	3.15		7.41%	2.9	2.55	-5.56%	2.7	جى بي أوتو	AUTO.CA	٠٤-أبريل
	-3.62%	٠٩-أبريل		32.46%	9.14		21.74%	8.4		8.41%	7.48	6.65	-3.62%	6.9	جلوبال تيليكوم	GTHE.CA	٠٥-أبريل
	-2.72%	٠٩-أبريل		14.13%	10.5		8.04%	9.94		4.35%	9.6	8.95	-2.72%	9.2	مجموعه طلعت مصطفى	TMGH.CA	٠٦-أبريل
	5.74%	Opened				١١-أبريل	6.72%	6.51	١١-أبريل	4.75%	6.39	6.2	1.64%	6.1	ايجيترانس	ETRS.CA	١١-أبريل
	-2.80%	١٢-أبريل		11.68%	11.95		8.41%	11.6		5.61%	11.3	10.4	-2.80%	10.7	أبو ظهى الاسلامى	ADIB.CA	١٢-أبريل