

المؤشرات العالمية  
وفئات المستثمرين



التعليق على مؤشر

EGX70

التعليق على مؤشر

EGX30

التحليل الفني

لبعض الأسهم

الدعم والمقاومة

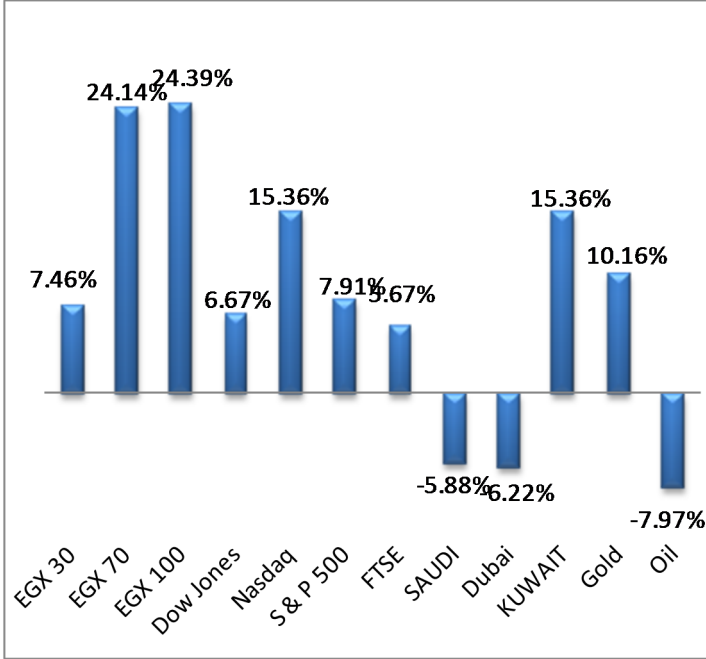
لأسهم

EGX30

الجمعيات

والكوبونات

التغير منذ بداية عام ٢٠١٧



إقفلات اهم المؤشرات العربية والعالمية

EGX30	13207	+ 0.02 %
EGX20 Capped	12110	+ 0.47 %
EGX50 EWI	2048	- 0.12 %
EGX70	576	- 0.14 %
EGX100	1367	- 0.06 %
DOW JONES	21080	- 0.01 %
NASDAQ	6210	+ 0.08 %
S & P	2415	+ 0.03 %
FTSE 100	7547	+ 0.40 %
SAUDI	6821	+ 0.56 %
DUBAI	3318	+ 0.74 %
KUWAIT	6662	+ 0.20 %
GOLD (\$/Ounce)	1269	+ 0.80 %
OIL (\$/Barrel)	52.29	+ 0.27 %

قيمة تداول اخر جلسة بالجنبة المصري

**865.211.000**

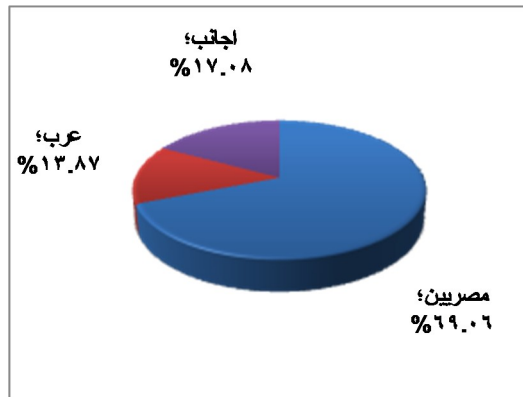
وثيقة إستثمار صندوق المؤشر

الوثيقة	السعر في بدء التداول 2014/1/14	السعر في الجلسة	التغير %
المؤشر	10	13.53	35.30%
المؤشر	9308	13207	41.89%

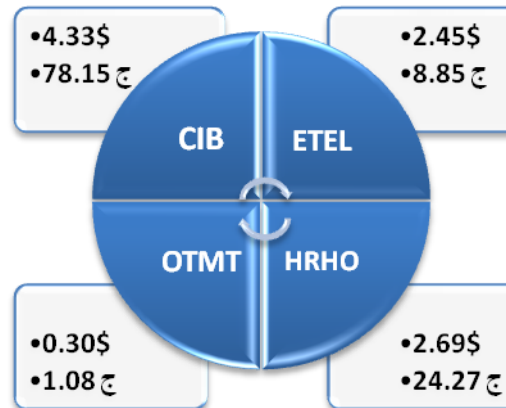
فئات المستثمرين

المصريين	صافي بيع ٩٨,٢٠١,٥٧٥ ج
العرب	صافي شراء ٤٠,١٣,٣٤٢ ج
الاجانب	صافي شراء ٩٤,١٨٨,٢٣٣ ج

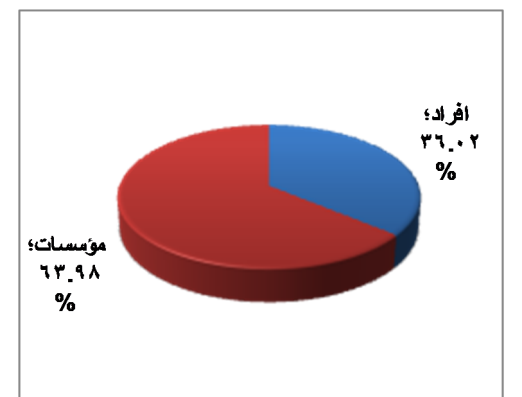
فئات المستثمرين



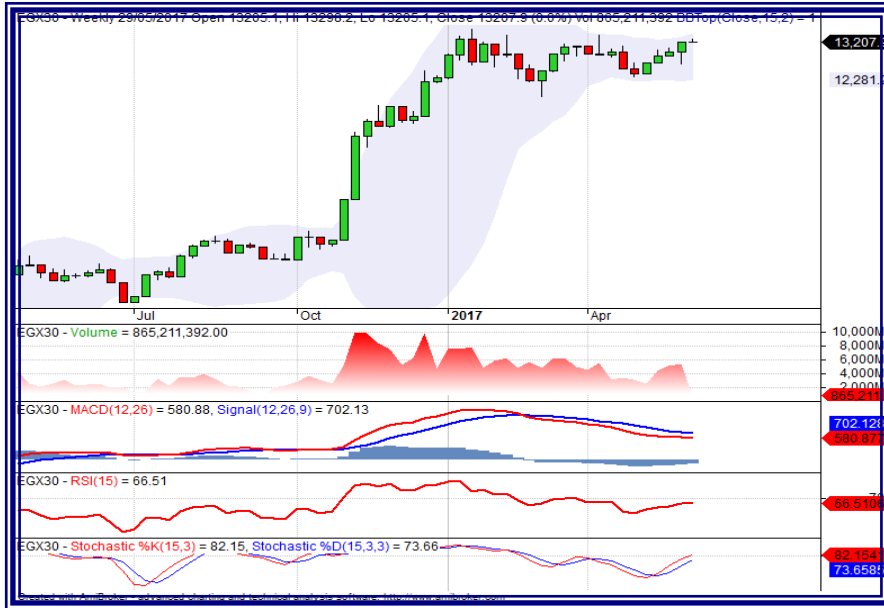
GDR



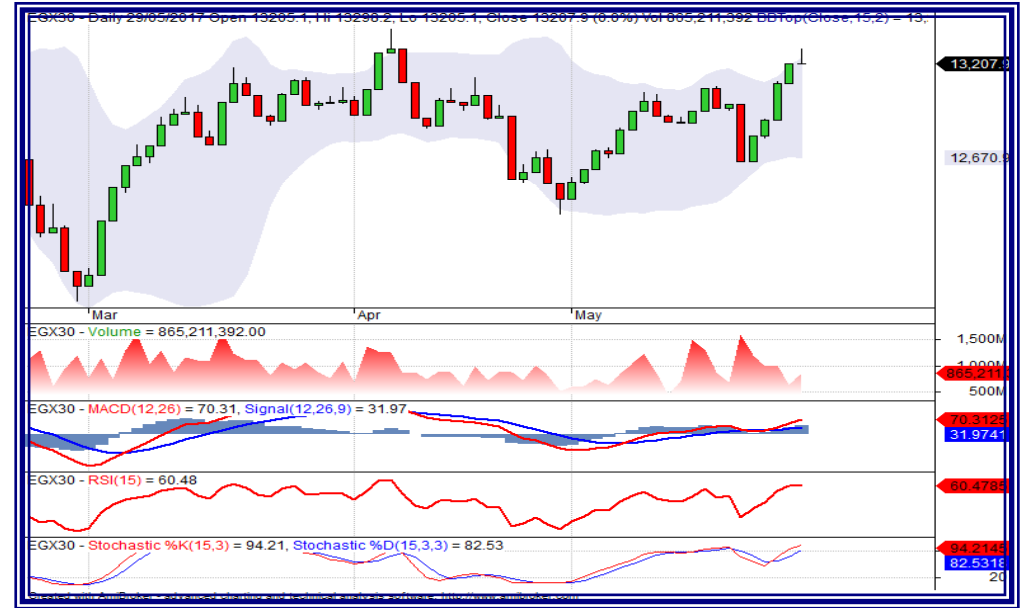
فئات المستثمرين



الرسم البياني الاسبوعي EGX30



الرسم البياني اليومي EGX30



التعليق متوسط المدى على اداء مؤشر EGX 30

المقاومة 13550 13400

**أداء الاسبوع الماضي:** إستمر المؤشر في الإرتفاع خلال تعاملات الاسبوع الماضي، لينتهي التعاملات مرتفعاً بنسبة بسيطة بلغت ٠,٣٥%، رابحاً حوالى ٤٦ نقطة، عند مستوى ١٢٩٥٢ نقطة.

**الرؤية التحليلية:** على المدى الاسبوعي يتحرك المؤشر في اتجاه عرضي، بعد إنخفاض قوى خلال التعاملات وصل فيه المؤشر إلى مستوى ١٢٦٥٠ نقطة، تمكن المؤشر من تعويض كل هذا الإنخفاض منهيًا التعاملات عند مستوى ١٣٠٩٤ نقطة، ليتمكن المؤشر من تجاوز مستوى المقاومة ١٣٠٥٠ نقطة وتعود النظرة الإيجابية للمؤشر مرة أخرى، لذا يتوقع تأكيد إختراق المؤشر لهذا المستوى خلال تعاملات هذا الاسبوع ليفتح الطريق أمام المؤشر للوصول لمستويات المقاومة التالية عند ١٣٢٠٠ ثم ١٣٤٠٠ نقطة، وتظل تلك النظرة قائمة مادام المؤشر يحافظ على مستوى الدعم ١٢٦٥٠ نقطة.

**الاستراتيجية:** يمكن إستغلال فترات الهبوط لتكوين مراكز شرائية جديدة، مادام المؤشر يتحرك أعلى مستوى ١١٨٤٠ نقطة.

الدعم 11840 12345

التعليق قصير المدى على اداء مؤشر EGX 30

المقاومة 13550 13400

**أداء الجلسة السابقة:** إستمر المؤشر في الإرتفاع بجلسة أمس، ولكنه فقد معظم مكاسبه مع نهاية التعاملات، لينتهي المؤشر الجلسة مرتفعاً بنسبة طفيفة بلغت ٠,٠٢%، رابحاً نقطتين، عند مستوى ١٣٢٠٧ نقطة.

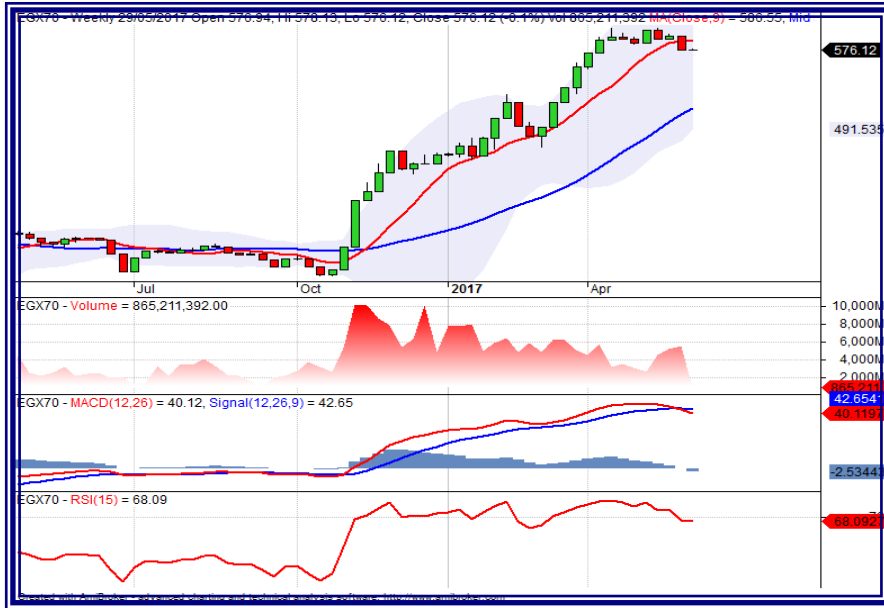
**الرؤية التحليلية:** النظرة العامة للمؤشر: يتحرك المؤشر في اتجاه عرضي.

**المؤشر في الفترة الحالية:** إرتد المؤشر لأعلى من مستوى ١٢٦٥٠ نقطة، مخترباً مستوى ١٣٠٨٠ نقطة، لتعود النظرة الإيجابية للمؤشر مرة أخرى، ليصل المؤشر لمستوى ١٣٣٠٠ نقطة والذي ظهرت عنده ضغوط بيعية منعتة من الإستمرار في الإرتفاع، والذي يشير لمرور المؤشر بحركة جنى أرباح يجد فيها مستوى الدعم عند ١٣٠٠٠ نقطة

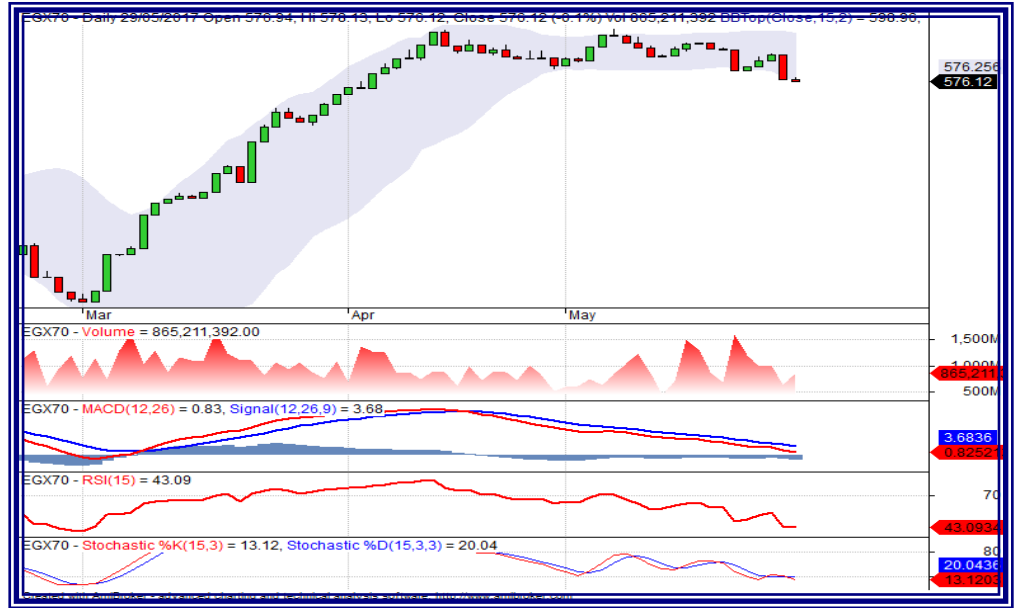
**الاستراتيجية:** يمكن تعديل مستوى حماية الأرباح ليصبح ١٢٦٥٠ نقطة، أما مستوى إيقاف الخسائر يوجد عند مستوى ١٢٣٤٥ نقطة، ويجب النظر لكل سهم على حده.

الدعم 12650 13000

الرسم البياني الاسبوعي لـ EGX70



الرسم البياني اليومي لـ EGX70



التعليق متوسط المدى على اداء مؤشر EGX 70

672	650	المقاومة
-----	-----	----------

**اداء الاسبوع الماضي:** إنخفض المؤشر خلال تعاملات الاسبوع الماضي بنسبة بسيطة، مع إستمرار تباين أداء أسهمه، لينتهي التعاملات منخفضاً بنسبة ٠,٨٤%، فاقداً ٣ نقاط، عند مستوى ٥٨٨ نقطة.

**الرؤية التحليلية:** يتحرك المؤشر في اتجاه صاعد في المدى المتوسط، إستمر المؤشر في التحرك في نطاق ضيق وبنسب صغيرة، لينتهي التعاملات عند مستوى ٥٨٨ نقطة، ومازال المؤشر يتحرك عرضياً بين مستوى الدعم ٥٨٠ نقطة، ومستوى المقاومة ٦٠٠ نقطة، ويتوقع إستمرار هذا التحرك خلال تعاملات الاسبوع القادم مع محاولة المؤشر إختراق مستوى المقاومة ٦٠٠ نقطة.

**الاستراتيجية:** يمكن الإحتفاظ والشراء خلال الفترات التصحيحية مادام المؤشر يتحرك أعلى مستوى ٤٧٠ نقطة، ولكن يجب إنتقاء الأسهم صاحبة الأداء الأفضل.

493	555	الدعم
-----	-----	-------

التعليق قصير المدى على اداء مؤشر EGX 70

625	600	المقاومة
-----	-----	----------

**اداء الجلسة السابقة:** إستمر المؤشر في الإنخفاض بجلسة أمس، ولكن بنسبة صغيرة بعد تباينه بين الإنخفاض والإرتفاع، منهيًا الجلسة منخفضاً بنسبة ٠,١٤%، عند ذات المستوى ٥٧٦ نقطة.

**الرؤية التحليلية:** النظرة العامة للمؤشر: يتحرك المؤشر في إتجاه صاعد.

**المؤشر في الفترة الحالية:** إرتد المؤشر لأعلى من مستوى ٤٧٠ نقطة، مخترقاً عدة مستويات مقاومة، وصولاً لمستوى ٦٠٠ نقطة، ليدخل في حركة عرضية بين هذا المستوى ومستوى ٥٨٠ نقطة، وتجاوز المؤشر مستوى ٥٨٠ نقطة لأسفل وتأكيد هذا الإختراق يحول النظرة للمؤشر إلى سلبية.

**الاستراتيجية:** يمكن الإحتفاظ والشراء مع تعديل مستوى حماية الأرباح ليصبح ٥٨٠ نقطة، ومستوى إيقاف الخسائر عند ٥٥٥ نقطة، ويجب النظر لكل سهم على حده.

570	580	الدعم
-----	-----	-------



أسهم مؤشر EGX30 ونقاط الدعم والمقاومة

الثلاثاء ٣٠ مايو ٢٠١٧

www.therootsbh.com

إدارة التحليل الفني  
سامح غريب

المقاومة الثانية	المقاومة الاولى	إتجاه اداء السهم	الدعم الثاني	الدعم الاول	اسهم السهم
قطاع البنوك					
82.50	81.00	عرضى	75.95	77.70	التجاري الدولي
43.00	41.00	عرضى	36.00	37.50	كريدى اجريكول
قطاع العقارات					
28.40	27.50	عرضى	24.00	24.75	مصر الجديدة للإسكان
23.00	21.85	هابط	17.90	19.00	مدينة نصر
16.50	15.77	صاعد	13.70	14.50	سوديك
8.40	8.00	هابط	7.00	7.30	طلعت مصطفي
2.90	2.80	صاعد	2.55	2.65	إعمار مصر
3.40	3.27	عرضى	2.77	2.89	بالم هيلز
0.40	0.38	صاعد	0.31	0.35	بورتو القابضة
قطاع الكيماويات					
19.24	17.60	هابط	15.50	16.50	سيدى كرير
قطاع الخدمات المالية باستثناء البنوك					
27.50	26.40	صاعد	23.70	24.75	هيرمس
9.70	9.00	هابط	8.00	8.30	بايونيرز
125.00	121.00	صاعد	103.00	113.00	اوراسكوم كونستراكتشون
0.95	0.90	هابط	0.75	0.80	القلعة
0.37	0.35	عرضى	0.29	0.31	عامر جروب

المقاومة الثانية	المقاومة الاولى	إتجاه اداء السهم	الدعم الثاني	الدعم الاول	اسهم السهم
قطاع الاتصالات					
7.25	6.85	عرضى	6.00	6.23	تليكوم
11.50	10.80	عرضى	9.50	10.00	المصرية للاتصالات
0.82	0.80	عرضى	0.69	0.75	اوراسكوم للاتصالات والاعلام
قطاع الخدمات والمنتجات الصناعية والسيارات					
93.00	91.70	صاعد	85.00	87.25	السويدى اليكترىك
2.50	2.30	هابط	1.80	2.00	جى بى أوتو
قطاع التشييد ومواد البناء					
10.35	9.88	عرضى	7.74	8.90	العربية للأسمنت
قطاع الموارد الاساسية					
21.30	20.00	عرضى	17.40	18.70	حديد عز
5.55	5.20	عرضى	4.00	4.46	الحديد والصلب
قطاع الاغذية والمشروبات					
14.40	13.00	هابط	9.50	10.60	القاهرة للزيوت والصابون
9.50	9.00	عرضى	7.65	7.90	جهينة
9.43	9.00	عرضى	7.25	7.90	دومتى
قطاع المنتجات المنزلية والشخصية					
280	260	صاعد	220	240	الشرقية للدخان
20.20	19.80	صاعد	17.00	18.00	النساجون الشرقيون
4.67	4.50	عرضى	4.00	4.16	العربية لحليج الاقطان
قطاع السياحة والترفيه					
1.09	1.03	هابط	0.90	0.95	المنتجات السياحية

الرئيسية

٥

الأسهم الأكثر نشاطاً بالجلسة السابقة

السهم	آخر سعر	التعليق
هيرمس	٢٥,٥٠	إستطاع السهم الإستمرار فى الإرتفاع وتعويض جزء كبير من قيمة الكوبون، ويحاول السهم الوصول لمستوى ٢٦,٤٠ ج (وهو المماثل لمستوى ٢٩,١٦ ج بعد خصم قيمة الكوبون).
طلعت مصطفى	٧,٧٤	إرتد السهم لأسفل من مستوى المقاومة ٨,٧٢ ج، ليماسك أعلى منطقة الدعم ٧,٣٠ ج مرتدًا لأعلى، ويختبر السهم مستوى المقاومة ٨,٠٠ ج.
أوراسكوم للإتصالات	٠,٧٦	يختبر السهم الآن الحد العلوى للتحرك العرضى الذى يتحرك به (بين مستوى المقاومة ٠,٧٧ ج ومستوى الدعم ٠,٦٥ ج) وتأكيد إختراق هذا المستوى يحول إتجاه السهم فى المدى القصير إلى صاعد ليستهدف السهم مستوى ٠,٨٢ ج ثم ٠,٨٨ ج.
البنك التجارى الدولى	٧٩,٨٠	إستطاع السهم إختراق مستوى ٧٧,٩٥ ج لأعلى، ويختبر السهم الآن مستوى المقاومة الهام عند ٨٠,٠٠ ج، وتجاوز هذا المستوى يفتح الطريق أمام الوصول لمستوى المقاومة الرئيسى عند ٨٢,٥٠ ج.
جلوبال تيلكوم	٦,٣٧	تماسك السهم عند مستوى ٦,٢٣ ج، وهو مستوى ليس بعيداً عن الحد السفلى للتحرك العرضى الذى كان يتحرك به ( مستوى ٦,٣٤ ج)، لذلك يمكن تعديل نطاق الذى الحركة العرضية يتحرك بها السهم لتصبح ( بين مستوى المقاومة ٧,٢٥ ج، ومستوى الدعم ٦,٠٠ ج).

التوزيعات النقدية				الجمعيات العامة		
اسم الشركة	النوع	التفاصيل	نهاية الحق	تاريخ التوزيع	اسم الجمعية	تاريخ الجمعية
المنصوره للدواجن	نقدي	الكوبون رقم (٢٧) بواقع ٦٠ قرش للسهم	٢٠١٧-٥-٢٨	٢٠١٧-٥-٣١	جمعية عامة عادية	٣٠ مايو
مستشفى النزهة الدولي	مجاني	توزيع ٠.٢ سهم مجاني لكل سهم اصلي	٢٠١٧-٦-٤	٢٠١٧-٦-٥	جمعية عامة عادية	٣ يونيو
غاز مصر	نقدي	الكوبون رقم (٣٣) بواقع ٢ جنيه للسهم	٢٠١٧-٦-٥	٢٠١٧-٦-٨	جمعية عامة غير عادية	٤ يونيو
جولدن تكس للاصواف	نقدي	القسط الاول من الكوبون رقم (٣٣) بواقع ٢٥ قرش للسهم من اجمالي قيمة الكوبون البالغة ٥٠ قرش للسهم	٢٠١٧-٦-٥	٢٠١٧-٦-٨	جمعية عامة عادية	٧ يونيو
الماكو	نقدي	القسط الاول من الكوبون رقم (٥١) بواقع ٢,٥٠ قرش للسهم من اجمالي قيمة الكوبون البالغة ١٠ قروش للسهم	٢٠١٧-٦-١٨	٢٠١٧-٦-٢١	جمعية عامة غير عادية	١٠ يونيو
ايجيترانس	نقدي	القسط الاول من الكوبون رقم (٩) بواقع ٣٥ قرش من اجمالي قيمة الكوبون البالغة ٧٠ قرش للسهم	٢٠١٧-٦-١٩	٢٠١٧-٦-٢٢	جمعية عامة غير عادية	١٢ يونيو
مصر للاسمنت -قنا	نقدي	القسط الاول من الكوبون رقم (١٩) بواقع واحد جنيه للسهم من اجمالي قيمة الكوبون البالغة ٢ جنيه للسهم	٢٠١٧-٦-١٩	٢٠١٧-٦-٢٢	جمعية عامة عادية	١٤ يونيو
الغربية الاسلامية	نقدي	الكوبون رقم (٢٦) بواقع ٢٠ قرش للسهم	٢٠١٧-٨-٢٨	٢٠١٧-٨-٣١	جمعية عامة عادية	١٤ يونيو
جولدن تكس للاصواف	نقدي	القسط الثاني من الكوبون رقم (٣٣) بواقع ٢٥ قرش للسهم من اجمالي قيمة الكوبون البالغة ٥٠ قرش للسهم	٢٠١٧-٦-٥	٢٠١٧-٨-٣١	جمعية عامة غير عادية	١٤ يونيو
اميكو ميديكال للصناعات الطبية	نقدي	القسط الاول من الكوبون رقم (١٣) بواقع ١١,٢٥ قرش للسهم من اجمالي قيمة الكوبون البالغة ٤٥ قرش للسهم	٢٠١٧-١٢-٢٥	٢٠١٧-١٢-٢٨	جمعية عامة غير عادية	١٥ يونيو
<b>احداث جوهرية</b>						
اسم الشركة	الحدث	البداية	النهاية			
سبا الدولية للادوية	بيع اسهم خزينة لعدد ١٦٤,٦٠٣ سهم بسعر سوق	٢٠١٧-٥-١١	٢٠١٧-٦-٩			
مستشفى القاهرة التخصصي	عرض شراء اجباري مقدم من شركة مستشفى كليوباترا لشراء عدد ١,٢٢٨,٦١٨ سهم من اسهم مستشفى القاهرة التخصصي تمثل نسبة ٦,٣٢% المكملة لنسبة ١٠٠% بسعر ١١٠ جنيه للسهم	٢٠١٧-٥-١٦	٢٠١٧-٦-١٢			

ارشادات خاصة بالتحليل الفني

**الدعم** : منطقة سعرية اقل من سعر السوق من المتوقع الارتداد منها لأعلى ويتم الشراء أو تدعيم الشراء بعد التأكد من بداية الارتداد.

**المقاومة** : منطقة سعرية أعلى من سعر السوق من المتوقع الارتداد منها لأسفل ويتم البيع أو تخفيف المراكز بعد التأكد من بداية الارتداد.

**الهدف** : منطقة من المتوقع وصول السهم لها ويفضل إغلاق جزء(على الأقل) من المركز القائم فيها .

تأكيد كسر مستوى الدعم (أو المقاومة) يتم عن طريق إحدى الطرق الآتية

- الإغلاق أسفل الدعم (أعلى المقاومة) مع حجم تداول عالي مقارنة بتنفيذات السهم.
- الإغلاق أسفل الدعم (أعلى المقاومة) بأكثر من ٣ : ٥ %.
- الإغلاق أسفل الدعم (أعلى المقاومة) ليومين.

عميلنا العزيز يمكنك ايضا تحميل التقرير الفني يوميا من موقع الشركة <http://www.therootsbh.com/Reports>

إدارة التحليل الفني

العنوان: ٣٨ شارع مكرم عبيد – مدينة نصر  
تليفون : ٢٦٧٢٠٦٣٤ - ٢٦٧٢٠٥٩٨ - ٢٦٧٢٠٩٩٠٦

إدارة التداول الالكتروني

العنوان: ٣٦ شارع مكرم عبيد – مدينة نصر  
تليفون : ٢٢٧٢٩٨٨٨ - ٢٢٧٠٩٩٠٦ - ٢٦٧٠٣٦  
فاكس: ٢٧٢٩٨٨٨٢ (١٠٣)

[e\\_trade@therootsbh.com](mailto:e_trade@therootsbh.com)

المركز الرئيسي

العنوان: ٥ ش طلعت حرب- وسط البلد  
تليفون : ٢٣٩٥٣٠٤٠ - ٢٣٩٥٣٠٤١ - ٢٣٩٥٣٠٤٢  
فاكس: ٢٣٩٥٢٧٩٩ (١٠٣)