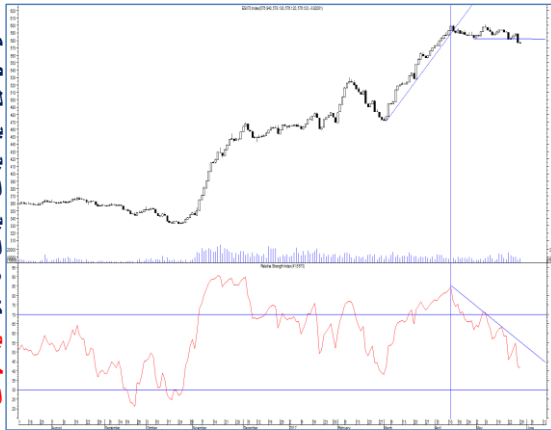


EGX70 الإغلاق: (٥٧٦.٠٠)

مزال المؤشر في اتجاه صاعد على كافة المستويات سواء طويله الاجل او متوسطه وقصيره حتى الان الا انه وصل لمستهدف هام عند المستوى ٦٠٠ نقطة ثم بدأ بالتراجع بظل مستهدف المؤشر عند ٦٥٠ نقطة متوقع في حاله بقاءه اعلى مستوى ٥٨١ نقطة في الوقت الحالي اما اختراقها الى اسفل هو اول اشارة لبداهه جنى ارباح جزئي باسهم المؤشر ولكن ايضا من المتوقع ان اى تراجع يحدث اسفل المستوى المذكور من المرجح ان يعرقله المستوى ٥٥٥ نقطة في الاجل القصير مع الاحتفاظ بهذا المستوى كمستوى إيقاف خسائر في الاجل القصير ايضا **ينصح بالاحتفاظ باسهم المؤشر والترقب وعدم فتح مراكز شرائيه جديده الا في حاله اختراق مستوى ٦٠٠ نقطة الى اعلى في الاجل القصير .**



مقاومه ٢	مقاومه ١	دعم ٢	دعم ١
٦٥٠	٦٠٠	٥٥٥	٥٨١

EGX30 الإغلاق: (١٣٢٠٧.٠٠)

عاود المؤشر الارتفاع بعدما اقترب من مستوى الدعم الرئيسي له عند المستوى ١٢٥٠٠-١٢٣٠٠ وبتداء بالارتفاع مره اخرى مكونا قاع جديد عند المستوى ١٢٦٥٠ يعتبر بمثابة مستوى لايقاف الخسائر للمستثمر قصير الاجل في الوقت الحالي وللمره الثالثه يظهر المشتري بمناطق اعلى من السابقه حيث ان القاع السابق كلن ١٢٣٠٠ والسابق له كان ١١٨٠٠ وبذلك يظهر ارتفاع المشتري ليتقبل ارقام اعلى داخل المؤشر وذلك يعتبر اشاره من اشارات القوه بدياهه الصعود هي اختراق مستوى ١٣١٠٠ في الوقت الحالي **(اول اشاره قوه) ويليه مستوى ١٣٥٠٠ لذلك ينصح بمراقبه مستوى ١٢٦٥٠-١٢٣٠٠ جيدا حيث انه هو الفاصل بين الصعود او الدخول في تصحيح هابط ولا ينصح باعاده تكوين مراكز شرائيه الا في حاله اختراق مستوى ١٣١٠٠ على الاقل وتأكيد الصعود ياتي بعد كسر مستوى المقاومه ١٣٥٠٠ بوجه عام .**



مقاومه ٢	مقاومه ١	دعم ٢	دعم ١
١٣٥٠٠	١٣٠٨٠	١٢٣٠٠	١٢٦٥٠

السويدي للكابلات SWDY.CA- (الإغلاق: ٨٨.٣٠)

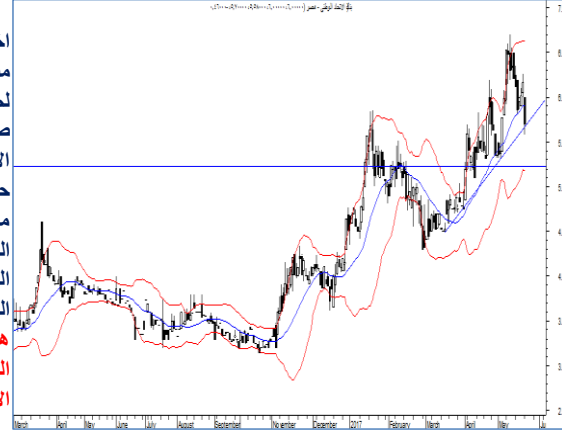
السهم في اتجاه صاعد الان على كافة المستويات تميز اداء السهم في الفتره الاخيره باناه كان مواجه قوى لموجات الهبوط بالتصحيح في السوق والجدير بالذكر ان السهم كان يتحرك بشكل عرضي بين منطقه ٧٥.٥٠ ومنطقه ٨٥ جنيه من فبراير ٢٠١٧ ثم قام باختراق مستوى ٨٥.٠٠ الى اعلى خلال الاسبوع السابق ليتحول من اتجاه عرضي قصير ومتوسط الى اتجاه صاعد مره اخرى ومنه المتوقع في حاله الاستقرار اعلى المستوى ٨٥ في الاجل القصير ان يستهدف السهم مستوى ٩٣.٠٠ ثم ١٠٤ على الاقل إيقاف الخسائر اصبح منطقه ٨٠ جنيه في الوقت الحالي **. ينصح بالشراء في الانخفاضات (بالقرب من ٨٥) والاحتفاظ حتى تحقق المستهدفات المذكوره عند ٩٣.٠٠ ثم ١٠٤.٠٠ على الاقل مع الاحتفاظ بمستوى ٨٠.٠٠ كمنطقه لايقاف الخسائر.**



مقاومه ٢	مقاومه ١	دعم ٢	دعم ١
١٠٤.٠٠	٩٣.٠٠	٨٠.٠٠	٨٥.٥٠

بنك الاتحاد الوطني UNBE.CA- (الإغلاق: ٥.٩٢)

اخترق السهم مستوى عرضي طويل الاجل باختراقه مستوى ٥.٧٠ الى اعلى والجدير بالذكر ان هذا المستوى لم يخترق منذ عام ٢٠١٥ وبذلك تحول السهم الى اتجاه صاعد طويل ومتوسط وقصير الاجل في الوقت الحالي الارتكاز اعلى مستوى ٥.٧٠ هام جدا في الوقت الحالي وقد حقق السهم مستهدف هام عند ٦.٧٠ وتراجع منه في موجه جنى ارباح في الاجل القصير ومن المتوقع ان يعوق المستوى من ٥.٧٠-٥.٤٠ هبوط السهم الحالي مع العلم ان مستوى ٥.٣٠ هو مستوى إيقاف الخسائر في الوقت الحالي لولذلك **ينصح بالتجميع في السهم في حاله هبوطه في المنطقه بين ٥.٤٠-٥.٧٠ لتوقع عوده لصعود السهم مره اخرى لاختبار مستوى ٦.٢٠ ثم ٦.٧٠ على الاقل .**



مقاومه ٢	مقاومه ١	دعم ٢	دعم ١
٦.٧٠	٦.٠٠	٥.٣٠	٥.٧٠

هذا التقرير تم بناء على وجهة نظر شركة تايبكون لتداول الاوراق المالية ولا يعد هذا التقرير تأكيد من الشركة بالشراء او البيع اوعد لتحقيق ارباح مؤكده ولكن تبذل شركة تايبكون الجهد لتوفير لعملائها ادق المعلومات الفنية بناء على دراسة دقيقة من قسم التحليل الفني إلا انها تخلى مسؤوليتها تماما عن أى قرار استثماري يتم إتخاذة بناء على ما ورد بالتقرير.

الثلاثاء مايو ٣٠, ٢٠١٧

السهم	كود رويتر	الإغلاق	دعم (١)	دعم (٢)	مقاومه (١)	مقاومه (٢)	الاتجاه متوسط الأجل	الاتجاه قصير الأجل	احتفاظ	شراء الانخفاضات	بيع لإغلاق المراكز بالارتداد	بيع لاجل قصيرة الأجل	بيع لاجل ارباح جزئي	مستهدف صعود ١	مستهدف صعود ٢	مستهدف هبوط ١	مستهدف هبوط ٢	وقف الخسائر
قطاع العقارات																		
سوديك	OCDI.CA	١٥.١٩	١٤.٨٠	١٤.٤٠	١٥.٢٠	١٥.٣٩	صاعد	صاعد						١٥.٥٠	١٦.١٠		١٣.٧٦	
مصر الجديدة	HELI.CA	٢٦.٠٦	٢٥.٩٠	٢٥.٥٠	٢٦.٥٠	٢٧.٥٠	عرضي	عرضي						٢٧.٥٠	٢٤.٨٥	٢٤.٨٥		٢٤.٨٥
بالم هيلز	PHDC.CA	٣.٠٢	٣.٠٠	٢.٩٠	٣.٠٨	٣.١٨	عرضي	عرضي						٣.٢٥	٢.٩٠	٢.٩٠		٢.٩٠
طلعت مصطفى	TMGH.CA	٧.٧٤	٧.٧٢	٧.٥٨	٧.٩٠	٨.٠٠	عرضي	هابط							٧.٠٨	٧.٠٨		٨.٧٠
إعمار مصر	EMFD.CA	٢.٧٠	٢.٦٩	٢.٦٠	٢.٩٠	٣.١٠	عرضي	صاعد						٣.١٠	٣.٧٠	٣.٧٠		٢.٥٠
قطاع الاتصالات																		
اوراسكوم الاعلام	OTMT.CA	٠.٧٦	٠.٧٦	٠.٧٤	٠.٧٩	٠.٨٢	عرضي	صاعد						٠.٧٦	٠.٨٢			٠.٦٥
المصرية للاتصالات	ETEL.CA	١٠.٣٠	١٠.٢٠	١٠.٠٠	١٠.٤٠	١٠.٧٠	عرضي	صاعد						١٠.٦٠	١٠.٩٥			٩.٨٠
قطاع التشييد ومواد البناء																		
حديد عز	ESRS.CA	١٩.٢٠	١٩.٠٠	١٨.٦٩	١٩.٧٠	٢٠.٠٠	صاعد	هابط							١٧.٣٢			٢١.٣٠
الحديد والصلب المصري	IRON.CA	٤.٦٥	٤.٦٠	٤.٥٠	٤.٩٠	٥.٠٨	صاعد	صاعد						٥.٠٨	٥.٣٨			٤.٦٠
العربية للاسمنت	ARCC.CA	٩.٥٤	٩.٣٢	٩.١٠	٩.٦٦	٩.٨٨	صاعد	هابط							٩.٠٨	٨.٦٣		٩.٨٨
قطاع الخدمات المالية																		
هيرمس	HRHO.CA	٢٥.٥٠	٢٤.٩٠	٢٤.٤٠	٢٥.٧٥	٢٥.٩٨	صاعد	صاعد						٢٥.٥٠	٢٦.٣٠			٢٣.٧٠
بايونيرز القابضة	PIOH.CA	٨.٦٧	٨.٦٠	٨.٣٠	٨.٩٤	٩.٠٩	صاعد	هابط							٨.٦٦	٧.٣٥		١٠.٥٠
التجاري الدولي	COMI.CA	٧٩.٨٠	٧٩.٥٠	٧٨.٥٠	٨١.٠٠	٨٢.٠٠	عرضي	صاعد						٨٠.٠٠	٨٢.٠٠			٧٥.٤٥
بنك قناة السويس	CANA.CA	٩.٥٠	٩.٢٥	٩.٠٠	٩.٠٠	١١.٠٠	صاعد	هابط							٨.٩٦	٧.٧٠		١١.٠٠

السهم	كود رويتر	الإغلاق	دعم (١)	دعم (٢)	مقاومة (١)	مقاومة (٢)	الاتجاه متوسط الأجل	الاتجاه قصير الأجل	احتفاظ	شراء الانتخاضات	بيع لإغلاق المراكز بالارتداد	شراء للمتاجره قصيره الاجل	بيع لجني ارباح جزئي	مستهدف صعود ١	مستهدف صعود ٢	مستهدف هبوط ١	مستهدف هبوط ٢	وقف الخسائر
قطاع الكيماويات																		
كيما	EGCH.CA	٥.٦١	٥.٥٧	٥.٤٦	٥.٨٥	٥.٩٧	صاعد	عرضي						٥.٩٧	٦.٣٢	٥.٢٠	٥.٢٠	٥.٢٠
اسكندرية للزيوت	AMOC.CA	٩.٥٥	٩.٥٠	٩.٣٨	٩.٩٠	١٠.٠٩	عرضي	صاعد						١٠.٠٩	١٠.٨٠			٩.٣٨
ابوقير للاسمدة	ABUK.CA	٢٢٤.٦١	٢٢٢.٠٠	٢١٦.٠٠	٢٢٥.٠٠	٢٣٠.٠٠	صاعد	صاعد						٢٣٦.٠٠				٢١٦.٠٠
قطاع الاغذية والمشروبات																		
المنصورة للدواجن	MPCO.CA	٧.٢٠	٧.١٠	٦.٨٣	٧.٧٠	٨.١٥	صاعد	عرضي			تم خصم قيمة الكوبون			٨.١٥	٦.٨٣			٦.٨٠
دومتي	DOMT.CA	٨.٥٨	٨.٥٠	٨.١٢	٨.٨٠	٩.٠٠	عرضي	عرضي						٩.٢٠	٩.٤٠	٨.١٢	٧.٩٠	٧.٩
قطاع الخدمات المنزليه والشخصيه																		
عريبه خليج	ACGC.CA	٤.٤٩	٤.٥٠	٤.٢٧	٤.٥٧	٤.٦٨	صاعد	عرضي						٤.٧٢	٤.٢٧			٤.٢٢
شيني	PRCL.CA	٣.٨٢	٣.٧٠	٣.٥٠	٤.٠٠	٤.٠٨	صاعد	عرضي						٤.٤٣	٣.٩٨	٣.٧٠		٣.٧٤
قطاع النقل																		
العربية المتحدة للشحن	UASG.CA	٠.٧٠	٠.٧٠	٠.٦٨	٠.٧٤	٠.٧٦	عرضي	عرضي						٠.٧٦	٠.٦٨			٠.٦٧
القناة للتوكيلات	CSAG.CA	٨.٠١	٨.٠٠	٧.٩٠	٨.٣٠	٨.٥٠	عرضي	صاعد						٨.٧٥				٧.٩٠
اسهم اخرى																		
الوادي للإستثمار	ELWA.CA	٨.٠٠	٧.٩٠	٧.٧٠	٨.٣٠	٨.٦٨	عرضي	هابط						٧.٧٠	٧.١١			٩.٤٠
جى بي اوتو	AUTO.CA	٢.١٥	٢.٠٧	٢.٠٠	٢.١٦	٢.٢٢	هابط	هابط						٢.١٥	٢.٠١			٢.٦٠
المتحده لاسكان	UNIT.CA	٧.٤٩	٧.٢٠	٦.٩٧	٧.٥٠	٨.٠٠	صاعد	عرضي						٨.٣٨	٧.٢٠			٧.٢٠
القاهره للادويه	CPCI.CA	٣٠.٠٠	٢٩.٠٠	٢٨.٧٦	٣٠.٠٠	٣٢.٠٠	صاعد	صاعد						٣٣.٢٠	٣٨.٥٠			٢٦.٦٠
بورتو	port	٠.٣٦	٠.٣٤	٠.٣٢	٠.٣٧	٠.٣٨	عرضي	صاعد						٠.٣٧	٠.٤١			٠.٢٩
عامر	AMER.CA	٠.٣٢	٠.٣١	٠.٢٩	٠.٣٤	٠.٣٦	عرضي	عرضي						٠.٣٦	٠.٤٦			٠.٢٩

تقرير التحليل الفني-اليومي

الثلاثاء مايو ٣٠، ٢٠١٧

إرشادات القراءة الصحيحة للتقرير

ننصح باحترام نقاط إيقاف الخسائر المحدد في التقرير مع العلم أنه يتأكد اختراقها دائما بالفلتر السعري وهو اما:-

١. اختراق السعر للدعم أو المقاومة المحدد بيوميين متتاليين .
٢. اختراق السعر الدعم أو المقاومة بنسبه من (٣% - ٥%).

المستهدفات

ينصح بإغلاق جزء من المركز عند وصول السعر للمستهدف .

التظليل

الاسهم المظلمة هي الاسهم المضافه حديثا ومتوقع لها اداء ايجابي في الفتره القصيره وتحدث هذه الاسهم تبعا كل يوم على حسب الاهميه.

نصائح عامه

- في حاله استبعاد سهم من التقرير يرجى حفظ نقاط إيقاف الخسائر به والاهتمام بها .
- بيع لجني أرباح جزئي : تعني بيع للشراء اقل او عدم الشراء مره اخرى على حسب مدى تحديد المستثمر للاستراتيجيه المستخدمه في استثماره بالسهم .
- بيع للاغلاق المراكز : تعني البيع وعدم الرجوع للسهم مره اخرى حيث اختراق مستوى إيقاف الخسائر .
- احتفاظ : تعني الاحتفاظ بالسهم حيث توقع ارتفاعه في المستوى قصير الاجل لتحقيق المستهدفات المحدده بالتقرير.
- شراء الانخفاضات : تعني الشراء فالاتجاه الصاعد في حاله اي هبوط للسهم بالقرب من الدعم المذكوره بالتقرير.
- شراء للمتاجره قصير الاجل : تعني الشراء للبيع بالقرب من اول مستهدف محدد وليس الغرض منها الاحتفاظ بالسهم.
- اي توصيه شراء يشار اليها بالون الالبنى
- اي توصيه بيع يشار اليها بالون الاحمر
- اي توصيه احتفاظ يشار اليها بالون الاخضر
- حاله تحقق المستهدف يشار في خاتمه المستهدف بالون الاصفر .

هذا التقرير تم بناء على وجهة نظر شركة تايفون لتداول الأوراق المالية ولا يعد هذا التقرير تأكيد من الشركة بالشراء أو البيع أو وعد لتحقيق أرباح مؤكدة ولكن تبذل شركة تايفون الجهد لتوفير لعملائها ادق المعلومات الفنية بناء على دراسة دقيقة من قسم التحليل الفني إلا أنها تخلى مسؤوليتها تماما عن أي قرار استثماري يتم إتخاذ بناء على ما ورد بالتقرير.

تايفون للأوراق المالية

asaad@tycoonsecurities.com
amonem@tycoonsecurities.com
savoub@tycoonsecurities.com
asadek@tycoonsecurities.com

CFTe-CETA

مدير إدارة التحليل الفني
 محلل فني
 عضو مجلس الإدارة المنتدب
 مدير إدارة التداول الإلكتروني

احمد سعد
 عبد المنعم جمال
 سيد ايوب
 احمد صادق


تايفون
للأوراق المالية